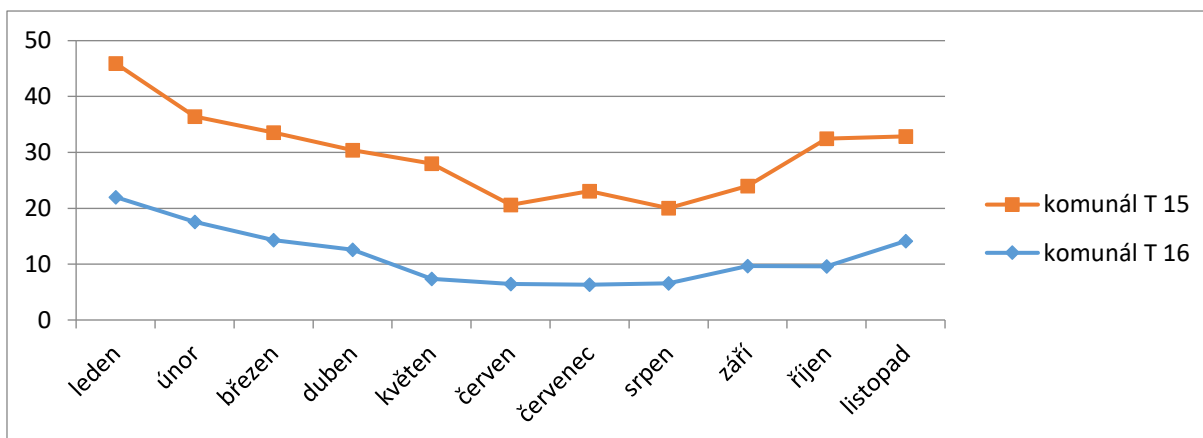


Sběr a třídění odpadů

2016

V letošním roce jsme nastavili úplně nový způsob třídění odpadů, a to odvozem vytříděného odpadu z nádob přímo z našich domácností. Bylo to úplně něco nového, do této doby takto žádná z obcí v okolí netřídila. Ve spolupráci s Nykosem jsme připravili systém, jehož výsledky jsou tak skvělé, že i pro nás jsou překvapující. Máme pro porovnání výsledky od ledna do listopadu za rok 2015 a za rok 2016.

	2015	2016
Množství komunálu	201	127
Množství bioodpadu	57	133
Celková částka finančních výdajů za svoz a likvidaci odpadů	721000	618000



V grafech nahoře vidíte vliv změny způsobu třídění a svozu. Množství směsného komunálního odpadu se snížilo o jednu třetinu. Oproti tomu vzrostlo množství bioodpadu, ale vzhledem k tomu, že cena skládkování bioodpadu je třetinová oproti ceně skládkování komunálu, je celková částka finančních výdajů podstatně nižší.

Tento úspěch je váš, děkujeme že třídíte !!!

Možná se ptáte, co z toho máme? Každý z nás...kromě obvyklých frází jako je ochrana přírody a dobrý pocit, i když ten my teda máme 😊, rozhodně dobrý základ do budoucna. My už totiž třídít umíme. A až se začnou zvedat skládkovací poplatky, budeme mít velkou výhodu. A rozhodně pro vás připravíme na jaro nějakou příjemnou odměnu!

A co příští rok? Otočte na druhou stranu....

2017

Současně s tímto letákem dostáváte do schránek také Kalendář svozu odpadu na rok 2017. Když se na něj podíváte, všimnete si modrých polí v posledním sloupečku. Jsou to svozy papíru z domácností. Protože chceme pokračovat ve stejném duchu jako letos, a protože se svozem papíru z domácností jsme koketovali již letos, a protože výsledky tohoto způsobu třídění jsou jednoznačné, rozhodli jsme se rozdat vám ještě popelnice na papír a i papír svážen rovnou z domácností. Domníváme se, že svozem papíru přímo od domu, přibude množství vytříděného papíru a tím se zvedne odměna obci za vytříděný odpad. A vzhledem k tomu, že poplatek za svoz odpadů vypočítáváme z celkových nákladů na svoz minus odměna za třídění, je pro nás i toto příslibem nezvyšování poplatků.

Popelnice budeme rozdávat stejným způsobem jako letos popelnice na plasty. Buď si je sami vyzvednete na sběrném dvoře nebo vám je přivezeme domů. Ohledně popelnic kontaktujte Lucku Müllerovou, tel. 702129380.

Další výhodou vidíme v tom, že postupně omezíme množství kontejnerů na tříděný odpad v obci a začneme tak dávat do pořádku prostranství kolem současných stanovišť kontejnerů.

S touto celkovou koncepcí třídění souvisí celoroční 14denní svoz komunálního odpadu. Kdo jste dosud vystačil s jednou popelnicí i během zimní topné sezóny a nyní zjistíte, že kvůli popelu Vám jedna popelnice nestačí, obraťte se na nás...popelnici na svoz popela vám poskytneme.

V případě jakýchkoli nejasností nás kontaktujte na mailu ou@tatce.cz nebo na telefonních číslech 724188648 a 702129380. Můžete nám také poslat zprávu prostřednictvím facebooku na profilu Obec Tatce.

Přejeme krásný a klidný advent a potěšte svoje oko prohlídkou Tateckých maskotů na přední straně kalendáře!!!